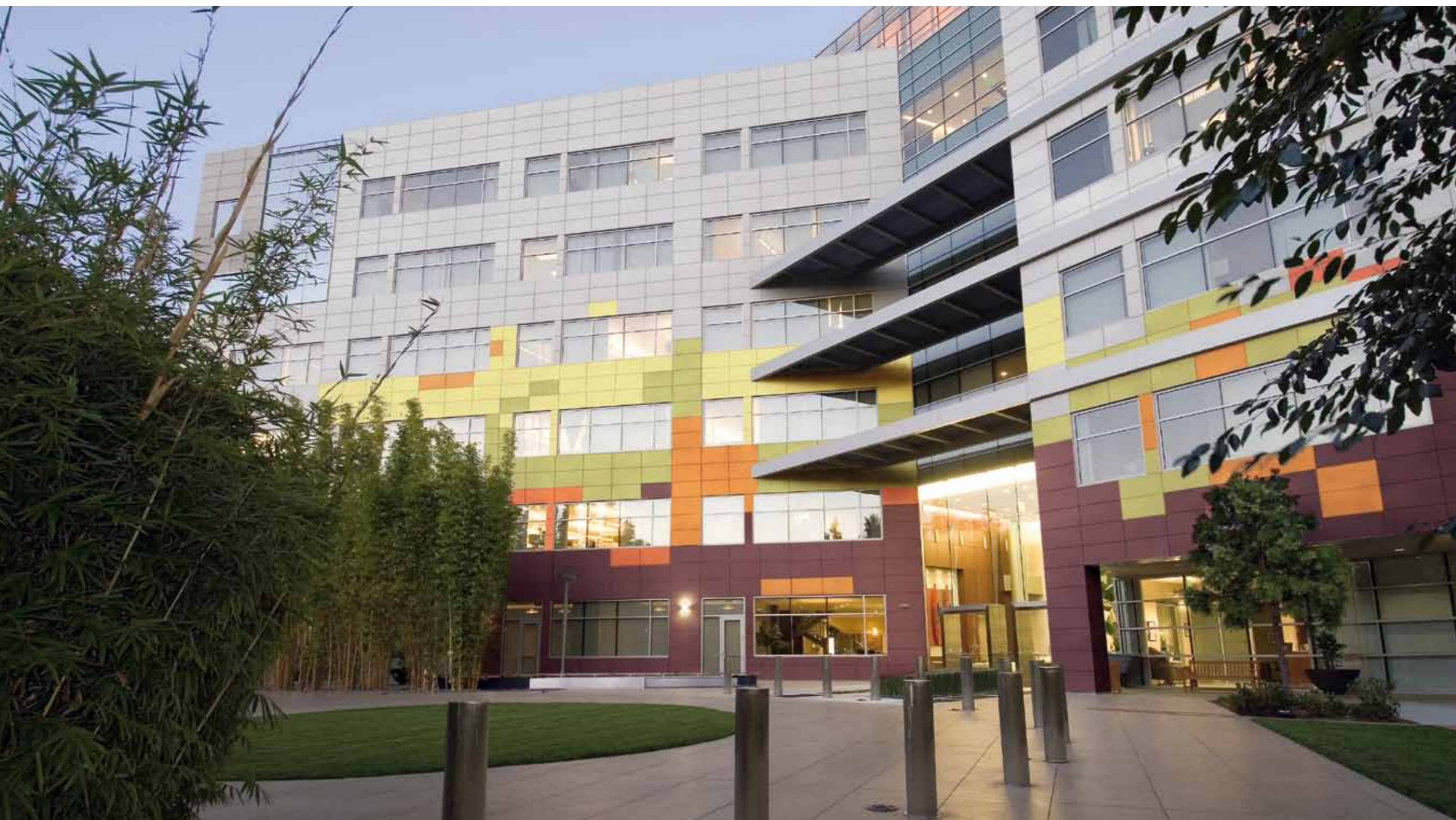




TrusPlas[®]
HORMIGÓN POLÍMERO

FACHADAS VENTILADAS



FACHADAS VENTILADAS TRUSPLAS®, LA SOLUCIÓN ESTÉTICA A LA CONSTRUCCIÓN SOSTENIBLE

Las fachadas ventiladas son el mejor sistema natural de aislamiento frente los agentes atmosféricos. Gracias a las diferencias de presión y temperatura que producen el “efecto chimenea”, el aire circula por la cámara resultante entre el revestimiento y la fachada, con la que se crea una ventilación constante y consigue, al mismo tiempo, un importante aislamiento térmico, acústico e higrométrico.

Las características físico-mecánicas del hormigón polímero y su inalterabilidad al paso del tiempo lo convierten en el material más apropiado para el revestimiento de edificios.

SIN LÍMITES

Le ofrecemos la posibilidad de personalizar su proyecto mediante nuestras fachadas ventiladas, con el formato, acabado y color que usted desee.

Le fabricamos su fachada ventilada Trusplas® en los colores que desee de la carta RAL.

No ponga límites a su creatividad: nuestro departamento técnico le presentará las soluciones que más se ajusten a sus deseos.



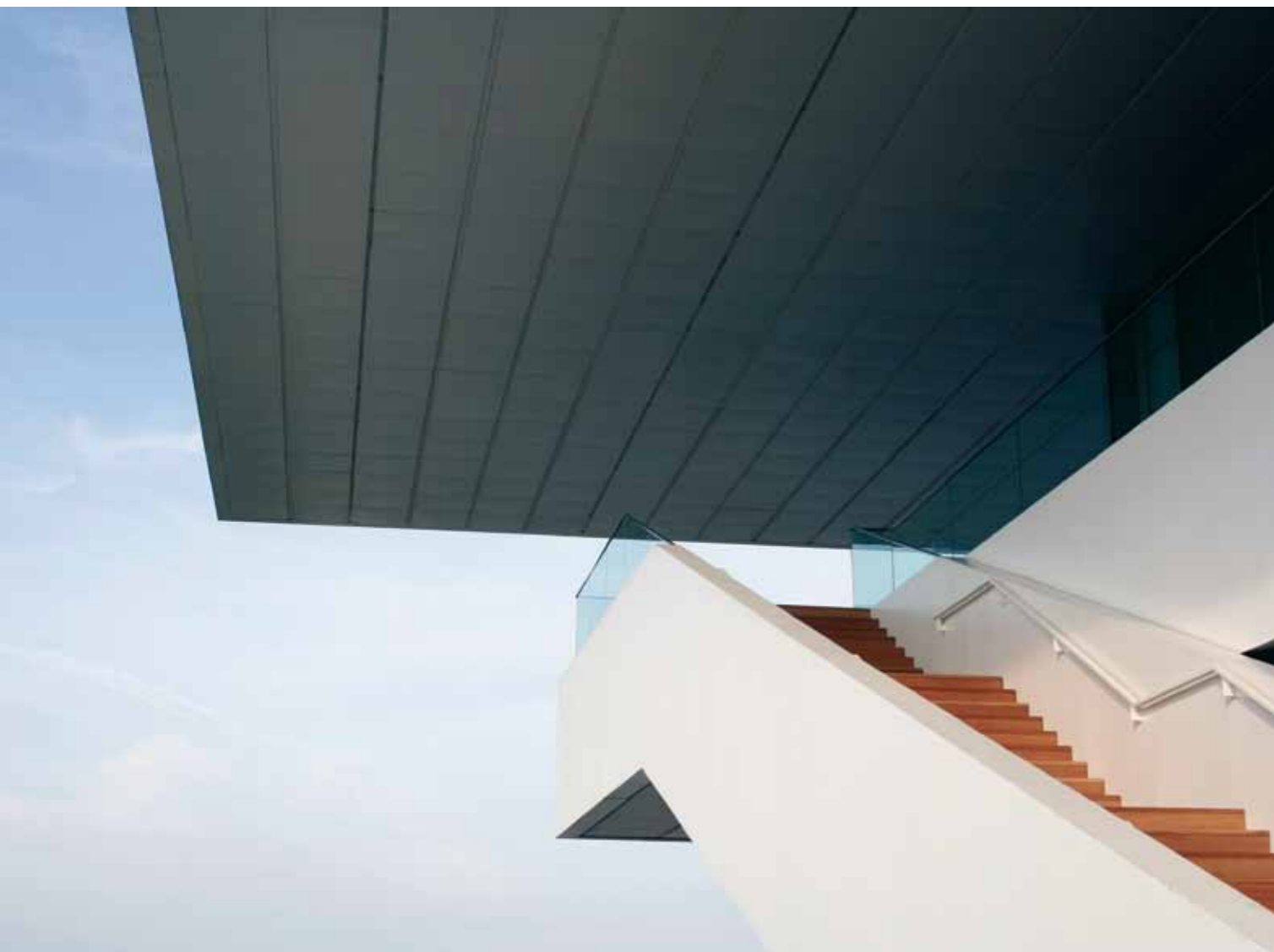
CARACTERÍSTICAS TÉCNICAS

Formatos 180x90 cm
180x45 cm
90x90 cm
90x60 cm
90x45 cm
90x30 cm
60x45 cm
60x30 cm
45x45 cm

También pueden fabricarse en otras dimensiones que se ajusten a su proyecto

Espesor 16 mm

Acabados Gelcoat superficial
· Soft
· Pétreo
· Pizarroso



CARACTERÍSTICAS

ENSAYO		NORMAS DE REFERENCIA	HORMIGÓN POLÍMERO
Absorción de agua		UNE-EN ISO 10545/3	0,4%
Resistencia a la helada (50 ciclos)			Inalterable tras el ensayo
Absorción inicial (antes del ensayo)		UNE-EN ISO 10545/12	0,3%
Absorción final (tras el ensayo)			0,4%
Resistencia a los productos químicos	Cloruro amónico, 100 g/l Hipoclorito sódico, 20 mg/l Ácido clorhídrico, 3% (v/v) Ácido cítrico, 100 g/l Hidróxido potásico, 30 g/l Ácido clorhídrico, 18% (v/v) Ácido láctico, 5% (v/v) Hidróxido potásico, 100 g/l	UNE-EN ISO 10545/13	Sin cambios visibles tras el ensayo Ligero cambio de tonalidad pasando a un gris claro Cambio de tonalidad, pasando a un gris claro Cambio de tonalidad, pasando a un gris claro Cambio de tonalidad, pasando a un gris claro Cambio de tonalidad, pasando a un gris claro Cambio de tonalidad, pasando a un color amarillento
Resistencia a las manchas	Verde en aceite ligero Rojo en aceite ligero Yodo solución alcohólica Aceite de oliva	UNE-EN ISO 10545/14	La mancha se elimina con agua a 55°C La mancha se elimina con agente de limpieza de fuerte actividad ayudado de cepillo giratorio La mancha se elimina con agua a 55°C La mancha se elimina con agua a 55°C
Resistencia al choque (altura)	Con esfera de acero de 250 g Con esfera de acero de 500 g Con esfera de acero de 1000 g	UNE 127.020/99 EX	1ª fisura a 900 mm rotura a 1000 mm 1ª fisura a 600 mm rotura a 600 mm 1ª fisura a 300 mm rotura a 400 mm
Resistencia al desgaste (abrasión)		UNE-EN ISO 10545/6	314 mm ³
Resistencia al choque térmico		UNE-EN ISO 10545/9	Sin defectos tras el ensayo
Resistencia a la flexión	Valor medio Valor mínimo	UNE-EN ISO 10545/4	19,1 n/mm ² 17,7 n/mm ²
Coefficiente de dilatación térmica lineal		UNE-EN ISO 10545/8	27,1 x 10 ⁻⁶ /°C
Determinación de la dilatación por humedad		UNE-EN ISO 10545/10	0,527 mm/m
Reacción al fuego		UNE-EN 13502-2/2002	Clasificación: B S2 D0

Resistencia de la materia primera tras someterla a inmersión en diferentes productos químicos durante 30 días

	Probeta Patrón	Ácido Sulfúrico (1:5)	Hidróxido Potásico (200 G/L)	Áceite Lubricante	Gasolina	Fueloil	Lejía	Ácido Clorhídrico (1:5)
Resistencia a la Flexión (Kp/cm2)	231	227	206	230	225	211	203	214
Resistencia a la Compresión (Kp/cm2)	846	604	583	806	834	828	774	760



TrusPlas®
HORMIGÓN POLÍMERO

CARRETERA C-17
BARCELONA-RIPOLL, KM 72
08508 LES MASIES DE VOLTREGÀ
BARCELONA

TELÉFONO 93 857 13 08
FAX 93 857 09 80
info@trusplas.com
www.trusplas.com

TRUSPLAS, S.L. SE RESERVA EL DERECHO DE MODIFICAR, CAMBIAR O ELIMINAR CUALQUIER MEDIDA, PESO Y/O REFERENCIA DE SUS PRODUCTOS SIN PREVIO AVISO.

©Copyright 2007 Trusplas.